

Reisende Frühbucheerreisen mehr Angebote

Türkei	305,-	Teneriffa	445,-
Ägypten	463,-	Fuerteventura	568,-
Gran Canaria	500,-	Tunesien	360,-

Jetzt buchen

- Startseite
- In- & Ausland**
- Politik
- Wirtschaft
- Finanzen
- Sport
- Panorama
- Kultur & Medien
- Multimedia
- Wissen & Bildung
- Ratgeber
- Auto
- Reise
- Wetter
- Fotostrecken
- Video-Nachrichten

- Frankfurt & Hessen**
- Nachrichten
- Meinung
- Regionalsport
- Freizeitipps
- Veranstaltungen
- Kinoprogramm
- Polizeimeldungen
- Dossiers
- Lokale Services
- Campus
- Stadtmenschen.de

- Anzeigenmarkt**
- Kfz-Markt
- Stellenmarkt
- Immobilien
- Baugebiete
- Weitere Märkte
- Informationen
- Anzeigenservice
- Anzeigenaufgabe

- Marktplatz**
- Online-Spiele
- FR Shop
- FR Leserreisen
- FR Tickets
- FR Tel
- Partnerschaft
- FR Weinbar
- FR Buch

ANZEIGE

- Sehenswürdigkeiten
- Fragen & Antworten

Verlagservice

- Suche/Archiv
- Zeitungsarchiv
- Archiv-Leserservice
- Abo-Service
- FR-Mobil
- FR-Newsreader
- FR-Bildschirmsschoner

FR Archiv bei GBI-Genios

Dokumentanzeige

[Zum Seitenende]

Frankfurter Rundschau v. 22.10.2004, S.16, Ausgabe: S Stadt

Von Nikolaus Jungwirth

**King Kong mit Fischen
Sophia Schamas beunruhigende Traumwelten in der Bundesbank**

Der Titel der Ausstellungsreihe in der Deutschen Bundesbank ist knapp, aber treffend: "Perspektiven heutiger Malerei." Denn zwar dominiert die Malerei als einende Kraft das aktuelle Kunstgeschehen. Aber es sind höchst unterschiedliche Perspektiven, aus denen sie die sichtbare Realität wahrnimmt. Das aus den Ergebnissen individueller Herangehensweisen zusammengesetzte Puzzle neuer malerischer Ansätze lässt keinen gemeinsamen, aus dem Hier und Jetzt erwachsenen Stil erkennen.

Die Künstler bedienen sich überkommener Darstellungsmöglichkeiten, mit denen sie sich zumeist auf eine bestimmte Inhaltlichkeit kaprizieren. Bei Sophia Schama, die ihre Arbeiten zurzeit im Foyer der Bundesbank zeigt, ist es vor allem eine üppig wuchernde Welt des Pflanzlichen, die die Malerin auf bis zu 240 mal 390 Zentimeter messenden Leinwänden darstellt. Diesem verbreiteten Drang zu Übergrößen trat Dieter Haferkamp, ehemaliges Mitglied des Bundesbankdirektoriums, bei der Eröffnung mit einem pragmatischen Einwand entgegen: Gewaltige Formate verhindern den Ankauf der Arbeiten. Selbst im Gebäude der Bundesbank gibt es nicht genügend Hängeflächen entsprechender Größe.

Neben dem unterentwickelten Geschäftssinn der Künstler könnte es aber noch einen anderen Grund für die zunehmende Monumentalisierung der Bildformate geben. Der Zeitgeschmack hat den Künstlern jahrelang malerische Abstinenz abverlangt. Die vernachlässigte Übung soll nun womöglich durch verstärkten materialen Aufwand kompensiert werden.

Sophia Schama bewältigt die Riesenformate allerdings sehr souverän. Sie handhabt ihre Alla-prima-Malerei großzügig und zugleich detailreich, aber ohne sich akribisch in Einzelheiten zu verlieren. Die 1966 in Sofia geborene Malerin eröffnet Einblicke in unwirkliche Traumwelten. Die menschenleeren, von exotischen Blattgewächsen in Besitz genommenen Szenarien sind jedoch keineswegs romantisch verklärte Idyllen. Die verfilzte Vegetation und die in Unheil ankündigendes Rot und Violett spielenden Verfärbungen des Himmels lassen diese Landschaften nicht als angenehme Aufenthaltsorte erscheinen.

Ein Bild mit einem hirsch- oder elchgeweihartigen Gebilde vor kahlen Stümpfen abgestorbener Bäume weckt Assoziationen an eine verwunschene nordische Urlandschaft. Andere Bilder erinnern eher an feuchten tropischen Dschungel. In einem Fall wird das Unheimliche dieser Projektionen symbolträchtiger Träume noch durch ein narratives Element verstärkt: Aus dem Dickicht tritt ein Zähne fletschender Riesenaffe. Auf seinen Armen trägt dieser King Kong statt einer geraubten blonden Frau ein nicht eindeutig zu identifizierendes dunkel behaartes Wesen. Im Vordergrund der düsteren Szene schweben in ungesunden Farben schillernde Fische durch die Luft.

In diesen Bildern erscheint organische Naturwüchsigkeit nicht als Zeichen von Gesundheit und Vitalität, sondern als beunruhigendes, menschlicher Zivilisation entgegenstehendes Phänomen. In Zeiten, in denen ökologisch motivierte Liebe zur Natur und die Verherrlichung ihrer Hervorbringungen unabdingbare Bestandteile des kollektiven Bewusstseins zu sein scheinen, ist Sophia Schamas Kunst Ausdruck einer bemerkenswert unangepassten Haltung, die sich nicht vom Mainstream mitreißen lässt.

Deutsche Bundesbank, Wilhelm-Epstein-Str. 14 in Frankfurt: bis 5.11., Mi. 10-15 Uhr oder n.V. unter Tel. 069/95 66 85 98, Besucher müssen ihren Personalausweis vorzeigen.

as1212776, FR, 22.10.04, Words: 462, NO: 3212090

Trefferliste

Neue Suche

RTF-Ausgabe

Kosten : 2.38 EUR

Logout

© GBI-Genios 2006

Bookmark Verlinken

zurück

Suche

FR-online.de interaktiv

- ▶ E-Paper
- ▶ FR Blogs
- ▶ FR Shop
- ▶ FR Infotarif
- ▶ Wahlbörse
- ▶ Newsletter
- ▶ RSS-Feeds
- ▶ FR Fotos
- ▶ FR Mobil
- ▶ FR-Wetter

Anzeigenmarkt

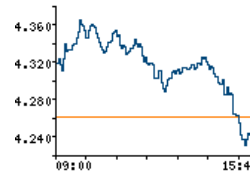
- Stellenangebote **2627**
- Stellengesuche **126**
- Kfz-Markt **185**
- Immobilien **ca. 950000**
- weitere Märkte **328**

Web-ID:

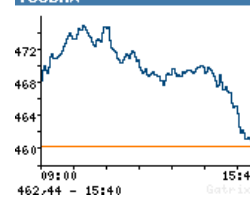
Börse aktuell

(Name d. Aktie od. WKN)

DAX



TecDAX



dpa-Bild des Tages



ab-in-den-urlaub.de
suchen, buchen und verreisen

Frühbucher 30% sparen!

- Reiseart**
Pauschal
- Flugdaten**
Abflughafen: -- beliebig --
Reiseziel: -- beliebig --
Hinflug: 1.6.09 Rückflug: 25.7.09
Reisedauer: 1 Woche
- Personen**
Reisende: 2 Kinder: --
- Unterkunft**
mindestens 3 Stern

Angebote finden!

[FR Altenhilfe](#)

[Schlappekicker](#)

[Projekt FRiSCH](#)

[Unsere Umwelt](#)

[Mediadaten](#)

[Über die FR](#)

[Kontakt](#)

[Meistkommentierte](#)

[Artikel](#)

[Volontariat](#)

[Praktikum](#)

[Impressum FR](#)

[document info]
Copyright © FR-online.de 2009
Dokument erstellt am 27.04.2006 um 12:43:52 Uhr
Letzte Änderung am 10.05.2006 um 07:33:02 Uhr
Erscheinungsdatum 27.04.2006

[▲ Seitenanfang](#)

Copyright © 2009 Frankfurter Rundschau
[Startseite](#) | [Politik](#) | [Wirtschaft](#) | [Frankfurt](#) | [Hessen](#)
[Sport](#) | [Fotostrecken](#) | [Kultur](#) | [Medien](#) | [Blogs](#) | [Auto](#)
[Reise](#) | [Videos](#) | [Spiele](#) | [Lotto](#) | [Stellenmarkt](#) | [Kfz-Markt](#) | [Immobilien](#)
[Datenschutzerklärung](#) | [Abo-Service](#) | [Mediadaten](#) | [Kontakt](#) | [Impressum](#) | [Sitemap](#)
realisiert von [evolver media®](#)

ANZEIGE